



משרד התקשורת מחברים את ישראל





חזון המשרד:

**תשתיות מתקדמות
במחיר תחרותי,
לכל אזרח,
בכל מקום**

מתווה הסיבים האופטיים



483 אלף משקי בית
באזורי התמרוץ

18% ממשקי הבית בישראל



2.26 מיליון משקי בית
באזורי הפרישה של בזק*

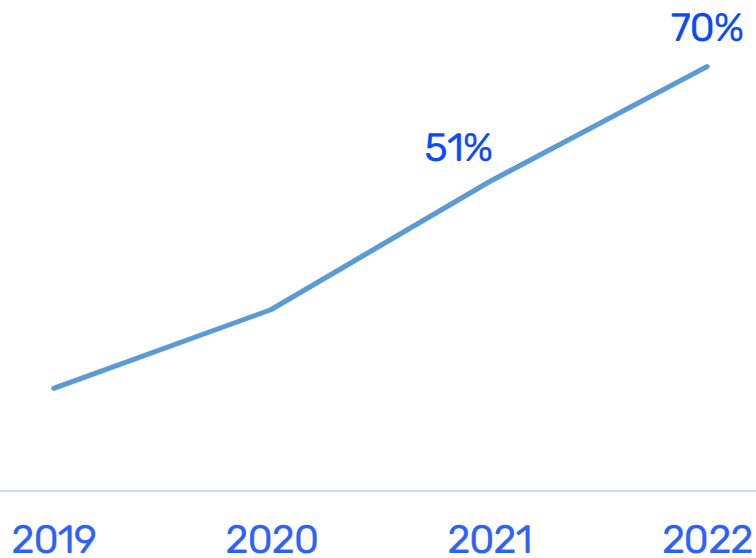
82% ממשקי הבית בישראל

**ל-93% ממשקי הבית בישראל יש חובת פרישה
אחרי המכרז הראשון**

* כ-1.3 מיליון משקי בית כבר נפרשו על ידי בזק עד למאי 2022.

מתווה הסיבים האופטיים

שיעור משקי הבית הנגישים לתשתית סיבים אופטיים



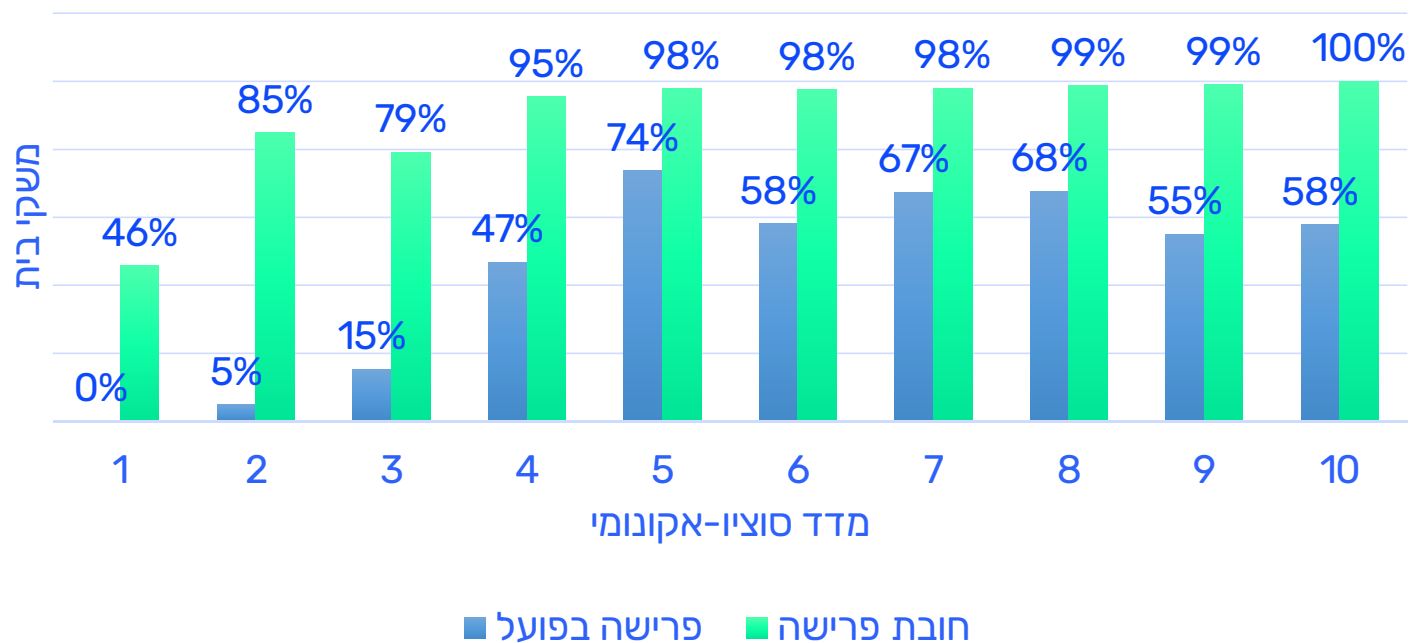
מדביקים את הפער בנגישות לסיבים אופטיים

מ-2% נגישות בתחילת 2018
למעל 50% נכון לסוף 2021

*בניכוי משקי בית המחוברים לשתי תשתיות
מקור: עיבוד נתוני החברות

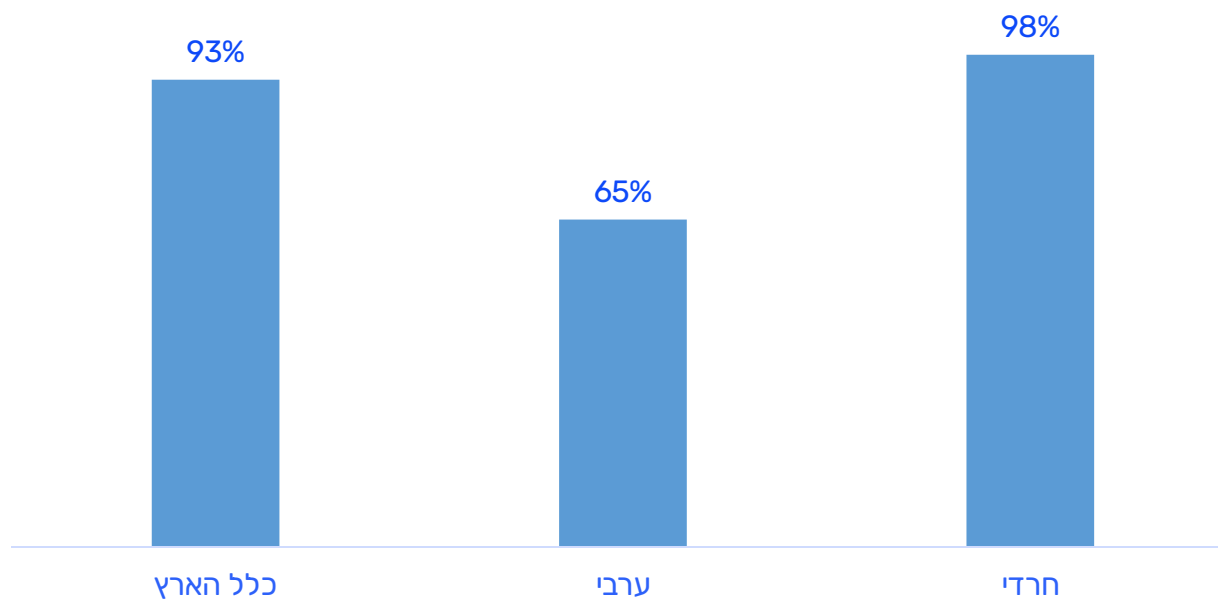
תמונת מצב - לפי מצב סוציו אקונומי

שיעור פרישה בפועל וחובת פרישה

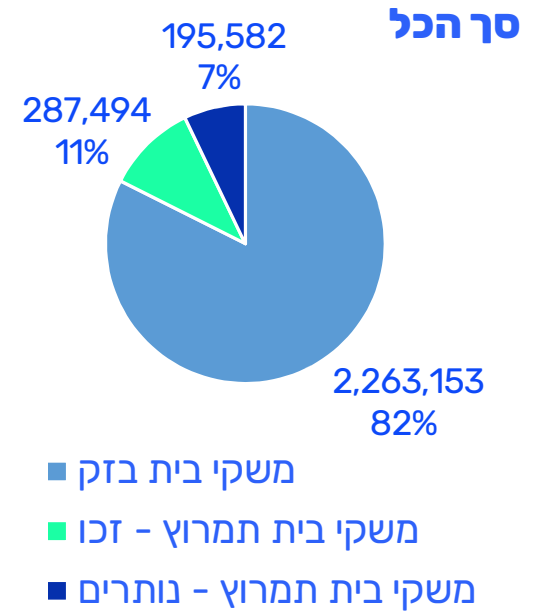
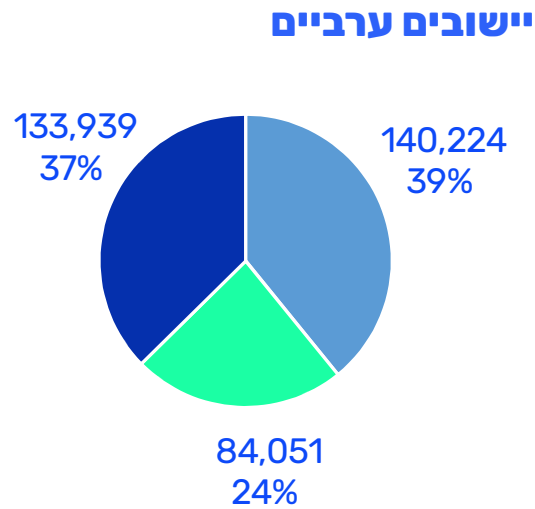
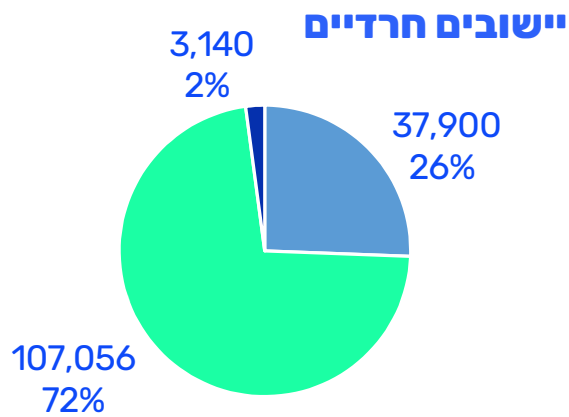


תמונת מצב - פרישה לפי מגזרים

חובת פרישה בתום המכרז הראשון, לפי מגזרים

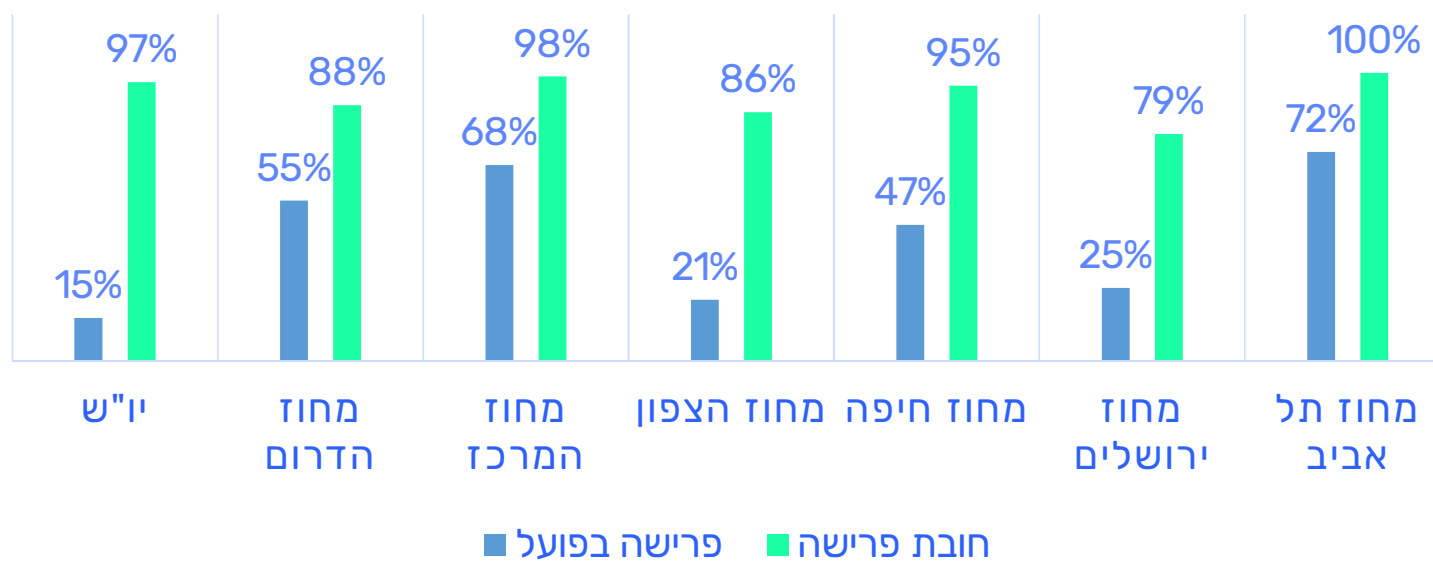


תמונת מצב - פרישה לפי מגזרים



תמונת מצב - לפי מחוז

פרישה בפועל וחובת פרישה



תמונת מצב - פריפריה

שיעור משקי בית עם חובת פרישה בסוף המכרז הראשון

