

* נתוני היום האחרון הינם חלקיים וצפויים להתעדכן במהלך היום

| מספר חולים פעילים | מספר נפטרים יומי (שלשום, 7.6.21) | מספר בדיקות יומי | מתחסנים אתמול + שניה | מתחסנים במנה ראשונה במצטבר |
|---------------------|----------------------------------|---------------------------|---------------------------------|---------------------------------------|
| 255 (407 לפני שבוע) | 0 (6,385 במצטבר) | 20,952 (21,511 לפני שבוע) | 4 אלף + 1 אלף (1 אלף לפני שבוע) | 5.46 מיליון (עמוד 4) (89% מגילאי +50) |

עיקרי תמונת המצב היומית

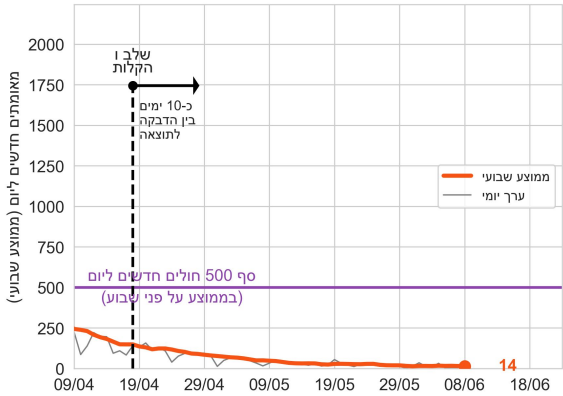
- הוריאנט B.1.617.2 שמקורו בהודו** - מתפשט במהרה במדינות העולם ומוערך שהוא מידבק מאוד (לפי ניתוחים ראשוניים, ב-50% יותר מהוריאנט הבריטי הדומיננטי בארץ). כמו כן, עדויות ראשוניות מעלות שוריאנט זה אף אלים יותר (מצריך יותר אשפוזים) פי 2.5 ביחס לוריאנט הבריטי. לצד זאת, מסתמן כי מועילות חיסוני פיזר ככלל נשמרת למולו, אך רק בקרב אלו שחוסנו בשתי מנות (שכן בקרב מחוסנים במנה אחת בלבד, מועילות החיסון פוחתת כנראה באופן משמעותי). לאור זאת, יש להמשיך לפעול בנחישות למניעת חדירת וריאנט זה (ואחרים) מחו"ל ולמניעת המשך התפשטותו בארץ, ובפרט, לוודא כי מחוסנים שחוסנו במנה אחת בלבד ישלימו בהקדם את קבלת המנה השניה.

- חיסון בני נוער** - בעקבות האישורים שנתנו לאחרונה מנהל התרופות האמריקאי (FDA) ומנהל התרופות האירופאי (EMA), אושר בשבוע שעבר, גם בישראל לחסן כנגד קורונה בני נוער (גילאי 12-15) באמצעות חיסון פיזר. עד כה חוסנו בחיסון זה בארצות הברית למעלה מ-3 מיליון בני נוער בגילאים אלו (מרביתם במנה הראשונה). למרות שהסיכונים מסיבוכי תחלואת הקורונה גבוהים מהסיכון בקבלת החיסון, לאור העובדה שהתחלואה כעת בישראל נמוכה ביותר, הוחלט להמליץ בשלב ראשון על חיסון בהקדם רק לקבוצות סיכון כגון מתבגרים עם סיכון רפואי לחלות בקורונה קשה, מתבגרים המתגוררים עם בני משפחה בעלי סיכון לחלות בקורונה קשה וכן למשפחות הצפויות לטוס לחו"ל. מעבר לקבוצות בסיכון, ניתן יהיה לחסן את כל המעוניינים בכך.

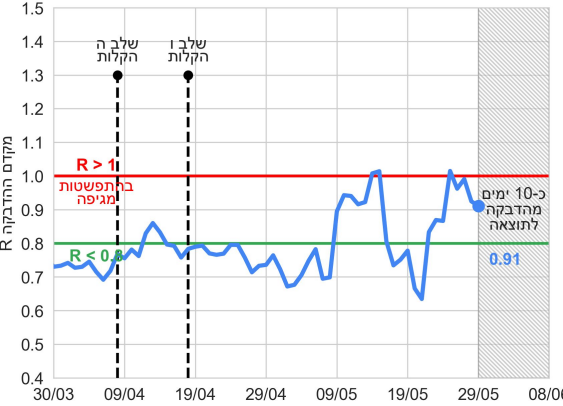
- תחלואת הקורונה בארץ** - הינה בהיקפים נמוכים מאד, על רקע הישגי החיסונים. לאור המספר הנמוך של מאומתים חדשים ביום (פחות מ-20 ביום בממוצע בשבוע האחרון), מקדם ההדבקה (R) עשוי להיות תזזיתי ואף לעבור את הערך 1, המציג לכאורה התפשטות של המגיפה. עם זאת, כל עוד המקדם לא עובר את הערך 1 למשך מספר ימים רצופים לפחות, אין הדבר מעיד על התפשטות אמיתית של התחלואה.

- בעולם** - לאור המשך ההתפרצויות הנרחבות ברחבי דרום אמריקה, אפריקה, הודו וסביבתה, החשש הינו שוריאנטים מדאגים ימשיכו להתפתח ולצבור מוטציות נוספות, עד שבשלב מסוים ייתכן שיאיימו גם על מועילות החיסונים (ראו מסמך). על רקע זה, מניעת כניסת זני נגיף בעייתיים מחו"ל ומאמץ משותף של בדיקות, חובת בידוד, התנהגות אזרחית אחראית ואכיפה, מהווים גורם חיוני להמשך שימור ההצלחה בהתמודדות הישראלית מול הקורונה.

מספר חולים חדשים במוצע שבועי



מקדם ההדבקה R

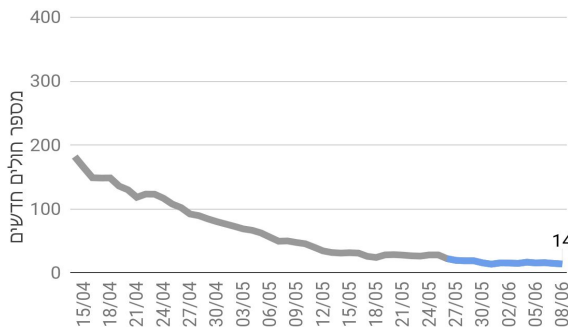


לפרטים נוספים על השיטה, חישוב על סמך מקורות מידע נוספים אשר מאפשרים להעריך את אי הוודאות (שהיא כ-±0.1), ושאולות ותשובות ראו [קישור](#).

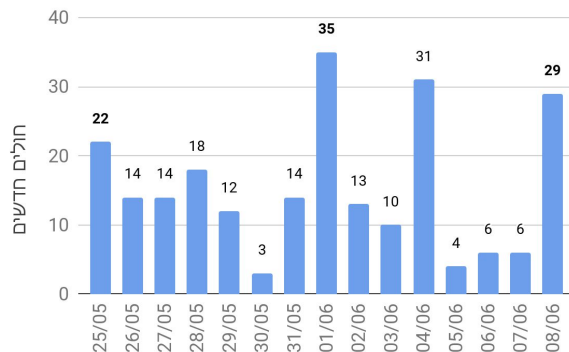
מבווסע על הנתונים נכון ל-8 ביוני 23:59, ייתכנו שינויים בנתונים לאור עדכונים במערכת. <https://go.gov.il/covid19-status> לצפייה בנתונים בזמן אמת

חולים חדשים

חודשיים אחרונים (ממוצע שבועי)

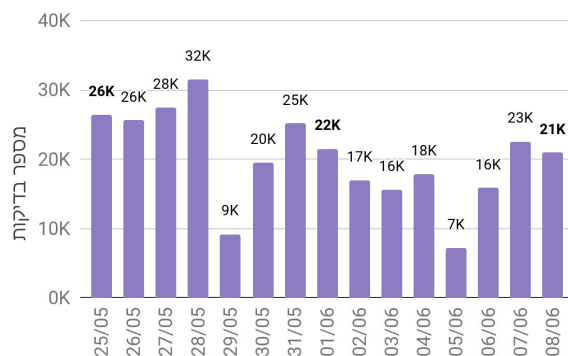
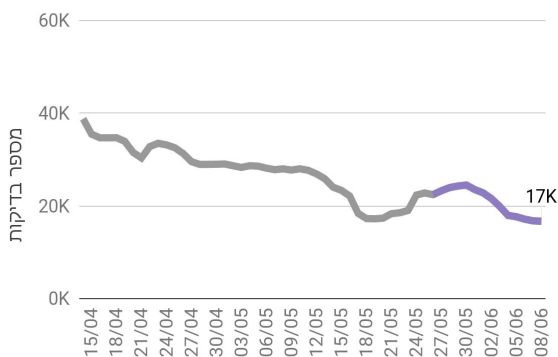


שבועיים אחרונים



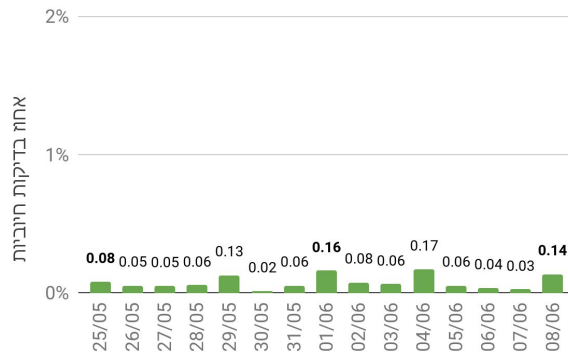
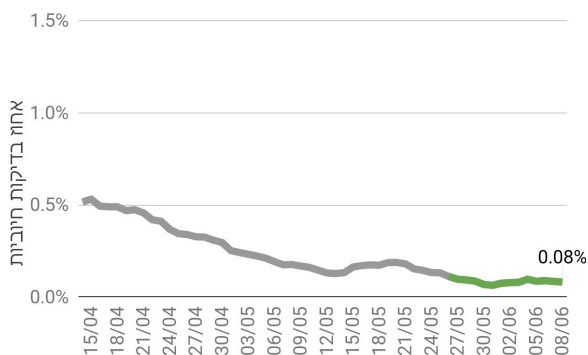
מספר בדיקות

לא כולל בדיקות חוזרות של מחלימים



אחוז בדיקות חיוביות

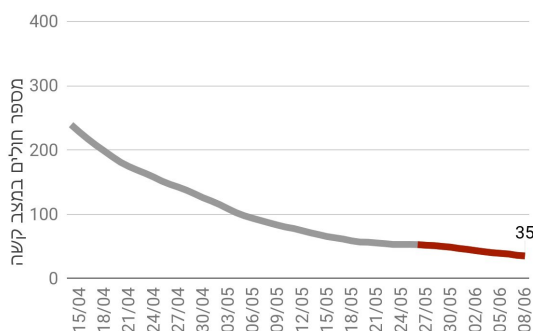
- לא כולל בדיקות חוזרות של מחלימים
- כולל בדיקות מגן אבות ואמהות



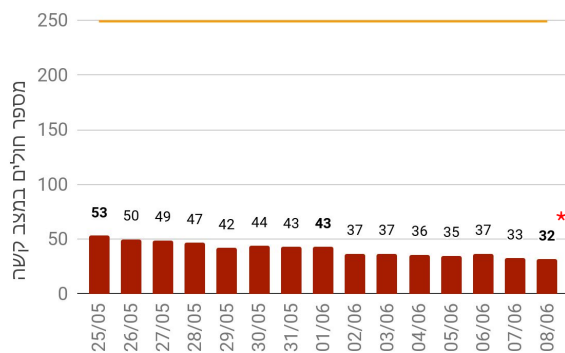
חולים במצב קשה

| מספר מאושפזים במצב קשה | שינוי במספר המאושפזים במצב קשה ביממה האחרונה | שינוי במספר המאושפזים במצב קשה בשבועיים האחרונים |
|------------------------|--|--|
| 32 | -1 | -21 |
| | (-2 שינוי ממוצע ליום בשבוע האחרון) | |

חודשיים אחרונים (ממוצע שבועי)

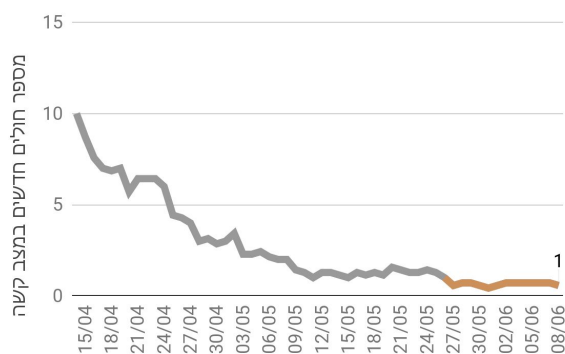


שבועיים אחרונים

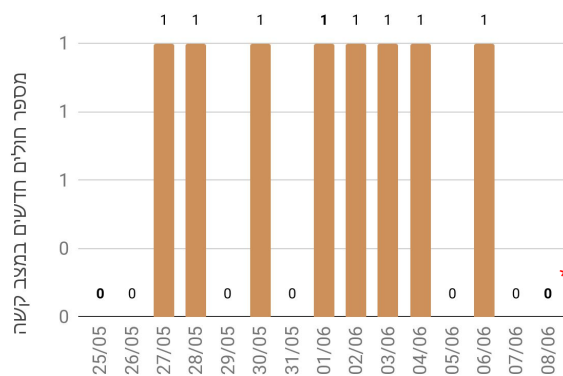


חולים חדשים במצב קשה

חודשיים אחרונים (ממוצע שבועי)



שבועיים אחרונים

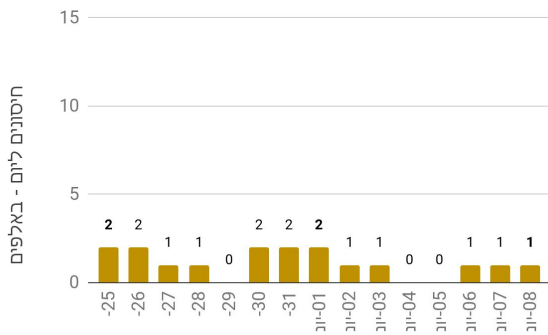


* נתוני היום האחרון הינם חלקיים וצפויים להתעדכן במהלך היום

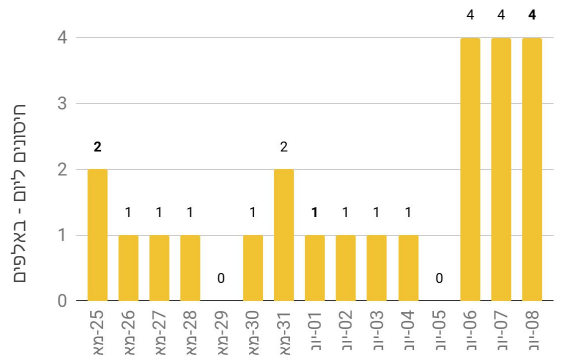
חיסונים

| אחוז מבני 50+ שחוסנו עד כה | מתחסנים ליום בממוצע שבועי מנה ראשונה + מנה שניה | מתחסנים מנה שניה אתמול | מתחסנים מנה ראשונה אתמול |
|----------------------------|---|-------------------------|--------------------------|
| 89% | 2 אלף + 1 אלף | 1 אלף (2 אלף לפני שבוע) | 4 אלף (1 אלף לפני שבוע) |

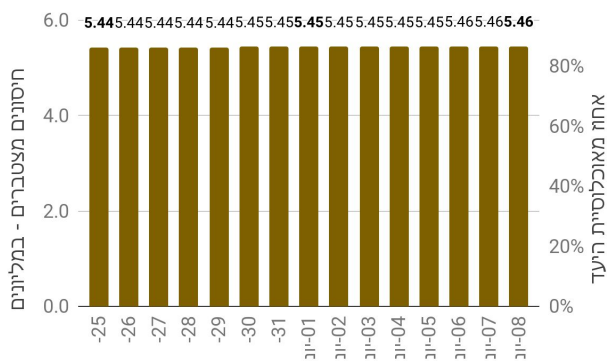
מתחסנים בפעם השניה בשבועיים האחרונים - יומי



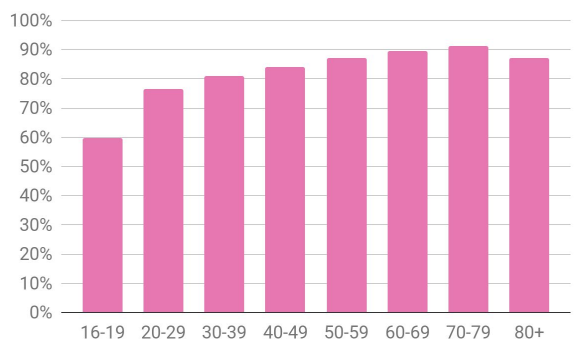
מתחסנים בפעם הראשונה בשבועיים האחרונים - יומי



מתחסנים בפעם הראשונה - מצטבר במיליונים



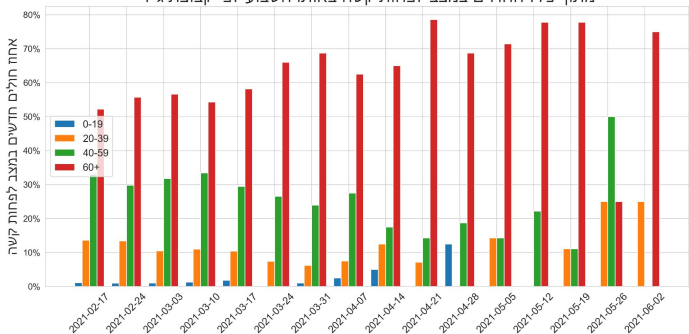
היקף המתחסנים במנה ראשונה מכל קבוצת גיל



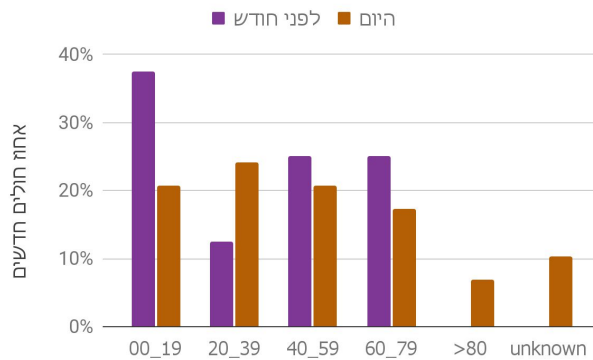
גילאי חולים חדשים

חולים חדשים במצב קשה

פילוח אחוז חולים חדשים במצב לפחות קשה בכל שבוע מתוך כלל החולים במצב לפחות קשה באותו השבוע לפי קבוצת גיל



כלל החולים החדשים



חולים בקבוצת גיל בסיכון

(מעל גיל 60)

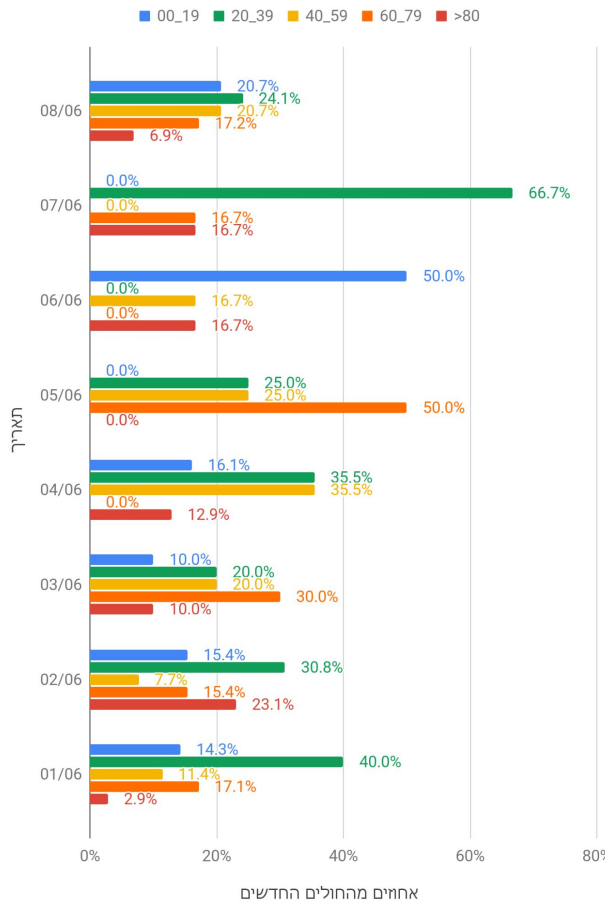
17%

ממוצע בגל הראשון

27%

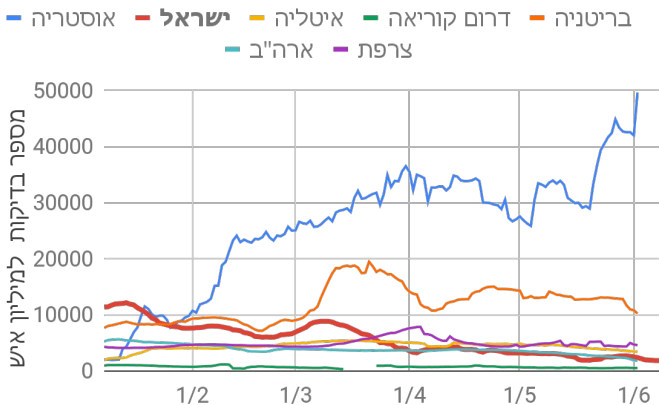
ממוצע חודשי

התפלגות הגילאים בשבוע האחרון

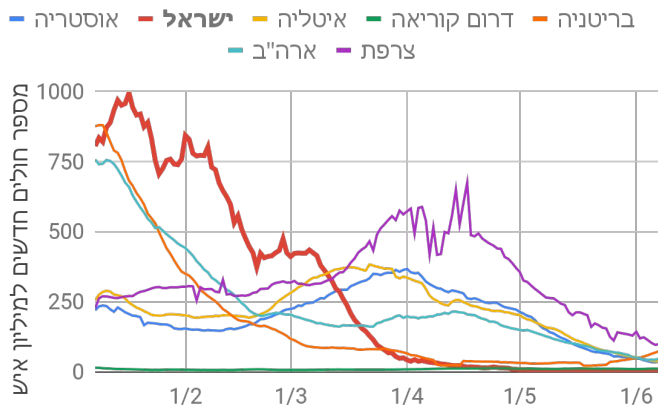


השוואה ביחס לעולם

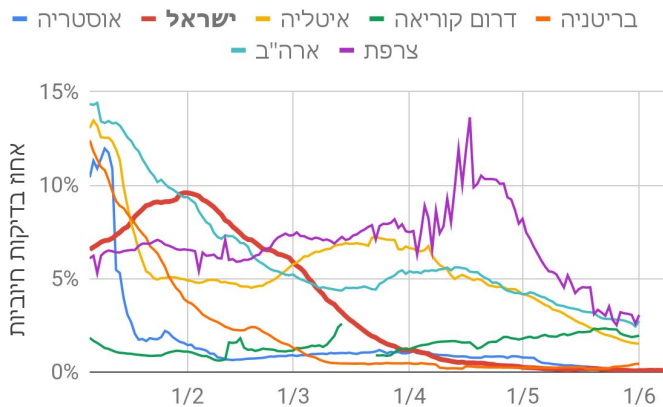
בדיקות ליום למיליון איש



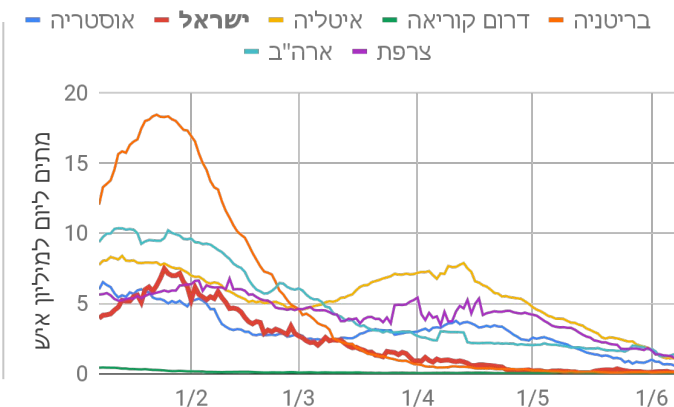
חולים חדשים ליום למיליון איש



אחוז בדיקות חיוביות



מתים ליום למיליון איש



* הבדלים בין מדינות בשיטות המדידה יכולים להשפיע על השוואה.
* הערך עבור כל יום הוא הממוצע של שבעה ימים אחורה.