

27.8.2020

לכבוד

מר יפתח רון-טל, יו"ר דירקטוריון חברת חשמל  
מר עופר בלוח, מנכ"ל חברת החשמל

באמצעות מייל ופקס

א.ג.

## בהול

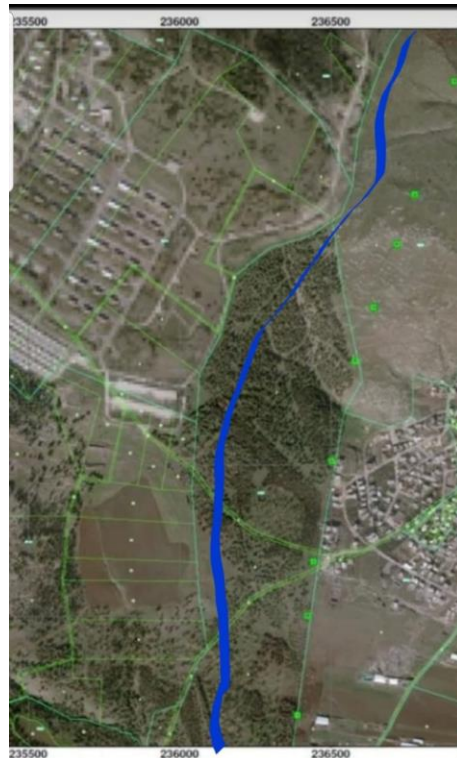
### הנדון: עצירת מידיית של העבודות להקמת קו מתח על (400 ק"ו) בסמוך לנאעורה

1. אנו פונים אליכם בשם מרשינו, מאבק 2020, אורי השילוני, ראיד זועבי וועד נאעורה, בפניה בהולה לעצירת העבודות, שהחלו בימים אלו להקמת קו 400 ק"ו בסמיכות מידיית לבתי הישוב נאעורה (מכונות החפירה והעמודים נמצאים כבר כעת בפאתי הכפר), לאור הקרבה המסוכנת מאוד לבתי הכפר, וכדי לאפשר חשיבה מחודשת על חלופות זמינות למיקום הקו והעתקתו מערבה.
2. כפי שיפורט להלן, קיימת חלופה עדיפה בהרבה של העתקת הקו מערבה, באופן שירחיק את הסיכון מתושבי הכפר. אימוץ של חלופה זו אפשרית ומתחייבת.
3. קו ה-400 ק"ו אמור להתווסף לקו 161 ק"ו הקיים כבר היום, והקמתו היא מכוח תמ"א 6/ג/10 לתחנות כוח ורשת החשמל, המאפשרת הקמת קווי מתח על בהתאם להרשאה. נאעורה היא הישוב שנמצא בסמיכות הגדולה ביותר מקו המתח לכל אורכו של הקו (עשרות מטרים, לעומת מרחק של מאות מטרים מישובים אחרים), והבעייתיות של קרבתו לקווי המתח עלתה כבר בעת הדיון בתמ"א. על רקע זה נקבע בסעיף 4.1.2 (ד) לתמ"א כי:  
"באזור נאעורה יועתק קו 161 ק"ו הקיים ויורחק מערבה ככל הניתן, בתחם התוכנית, כפוף לבחינת היטי בטיחות".
4. על פי סעיף 1.2.4 (1) לתמ"א, מרחק קו מתח על מגבול מסדרון התשתיות לא יפחת מ-35 מ' ומרחקו של קו המתח העליון מגבול מסדרון התשתיות לא יפחת מ-20 מ'.
5. אך הקו הקיים של 161 ק"ו נמצא במרחק של 15 מ' בלבד מהבתים הקיצוניים של הישוב וקו ה-400 ק"ו מתוכנן לקום במרחק של 50 מ' בלבד מבתי הישוב ובקרבה רבה עוד יותר לבתים המתוכננים להיבנות בהתאם לתכנית המתאר המקומית של נאעורה (תוכנית ג/14131).
6. ברי, כי כבר היום, קו 161 ק"ו הקיים מסכן את בריאות התושבים וגורם לרעש חזק ביותר הפוגע באיכות החיים שלהם. החשש של התושבים מהפגיעה בבריאותם התעצם לאור העובדה שכ-10 אנשים, שגרו בקרבת הקו הקיים, חלו ומתו בשנים האחרונות, בגיל צעיר, מסרטן.
7. יודגש, כי כבר היום נמדדו ערכי צפיפות שטף מגנטי חתורים מהמלצת המשרד להגנת הסביבה, לגבי חשיפה ארוכה וממושכת המתקיימת בדירות מגורים, לגבי חשיפה של למעלה מ-4 שעות ביום, על סף של עד 4 מיליגאוס ממוצע ביממה. כפי שניתן לראות מהדו"ח המצורף של חברת אורגד הנדסה, בבדיקות שנעשו לקו המתח העליון (161 ק"ו) ביום 19.8.20, נמדדו כבר היום ערכים הגבוהים מ-4 מיליגאוס במבנים מאוכלסים הנמצאים במרחק של פחות מ-20 מ' מציר קו המתח. למותר לציין, כי הקמת קו 400 ק"ו צפויה להחמיר בהרבה את המצב.

דו"ח חברת אורגד נדסה מצ"ב כנספח

חיה ארז - משרד עו"ד  
סביבה וקיימות | תכנון ובניה | משפט מנהלי

8. למיטב ידיעתנו, למרות האמור בתמ"א, לא מתוכננת העתקה של קו 161 ק"ו מערבה.
1. הסיכון הבריאותי מקו 400 ק"ו גדול בהרבה. הסיכון הבריאותי מצטרף לפגיעה באפשרות להרחיב את הכפר בסמיכות אליו, כמתוכנן על פי התכנית המקומית של נאעורה ולפגיעה הנופית הקשה שתיווצר.
2. הקמתו הקו במיקום המתוכנן תגרום לנזק שאינו מחוייב המציאות ויכול להימנע עם רצון טוב לבחינה של מיקום הקו מחדש.
3. בצילום האוויר המצורף להלן ניתן לראות את הסמיכות הרבה של קווי המתח לבתי הכפר מחד (קו הנקודות הירוקות ממערב לבתי נאעורה), וכן את המרחב המצוי ממערב לו, המאפשר את הזזת הקו למרחק של כ- ק"מ מהכפר (המיקום החלופי מצויין סכמטית בקו הכחול). ההצעה החלופית מסומנת על גבי הצילום באופן סכמטי, בקו כחול. בהמשך היום תישלח אליכם הצעה מפורטת על גבי תצלום האוויר, שהמודד עובד עליה כעת.



4. לאור האמור נבקש כי תעצרו מיידית את העבודות להקמת הקו, לצורך בחינה מחדש של חלופות למיקום הקו ובחינת האפשרות להטמנתו, על מנת למנוע פגיעה בנוף הייחודי של האזור, תוך הידברות עם התושבים ועם המועצה האזורית.
5. אנו סמוכים ובטוחים כי תפעלו ברצון טוב ותיענו לבקשתנו, כפי שאף נעשה לאחרונה בכפר קיש כשהוחלט להרחיק את קו המתח שהיה מתוכנן למרחק של 350 מ' מהישוב, ותמנעו נזק שעלול להיות בכיה לדורות.

בברכה,

חיה ארז, עו"ד

חיה ארז - משרד עו"ד  
סביבה וקיימות | תכנון ובניה | משפט מנהלי

העתקים:

מר עובד נור, ראש המועצה האזורית גלבע

ח"כ ג'אבר עסאלקה

מר ראיד זועבי

מר מחמוד זועבי